

Национальный проект «Образование»  
Федеральный проект «Успех каждого ребенка»

# ТИПОВЫЕ МОДЕЛИ СОЗДАНИЯ НОВЫХ МЕСТ ДЛЯ ДОПОЛНИТЕЛЬНОГО ОБРАЗОВАНИЯ ДЕТЕЙ

Задача: создание новых мест в образовательных организациях различных типов для реализации дополнительных общеразвивающих программ всех направленностей

# СОДЕРЖАНИЕ

- 1.1 Логотип
- 1.2 Охранное поле
- 1.3 Основные цветовые решения
- 1.4 Монохромный вариант
- 1.5 Некорректное использование знака
  
- 2.1 Шрифт
- 2.2 Принципы типографики
  
- 3 Примеры брендирования
  
- 4 Зонирование новых мест

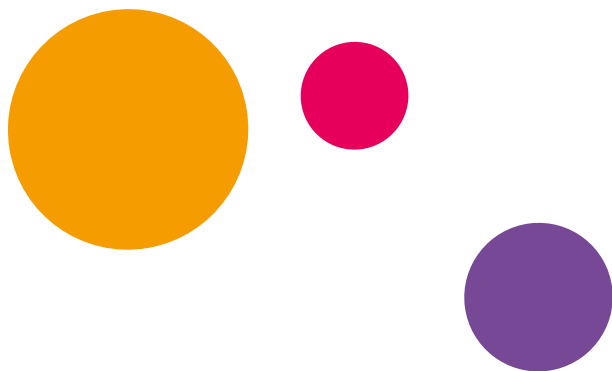
## 1.1 ЛОГОТИП



В логотипах модель круга подразумевает множество индивидуумов или частей, составляющих единое целое. У круга нет ограничений, свойственных многоугольникам, которые останавливают углы. Круг хорошо подходит крупным объединениям, таким как коллективы, некоммерческие и глобальные организации, правительственные агентства.

Основной принцип круга – контейнер, защищающий, поддерживающий и дающий жизнь.

Логотипы, содержащие простые геометрические формы, легко воспринимаются глазом и хорошо запоминаются.

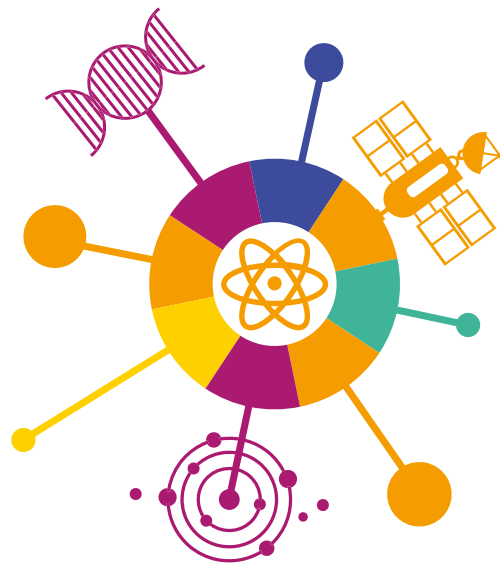


СПОРТИКА

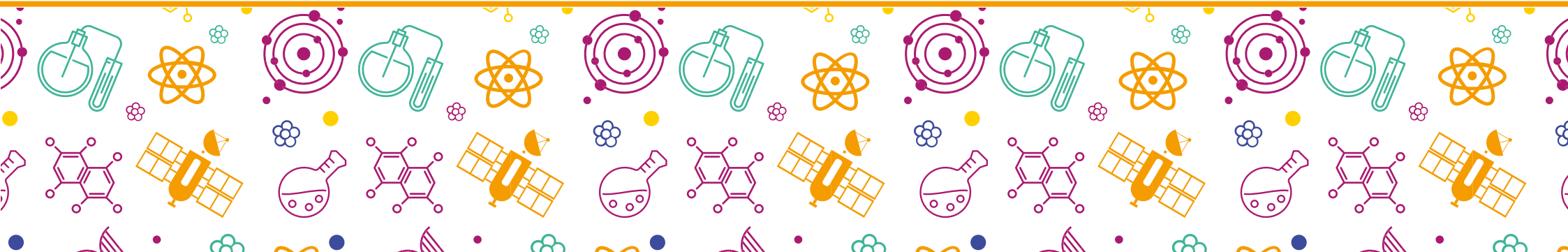


СПОРТИКА

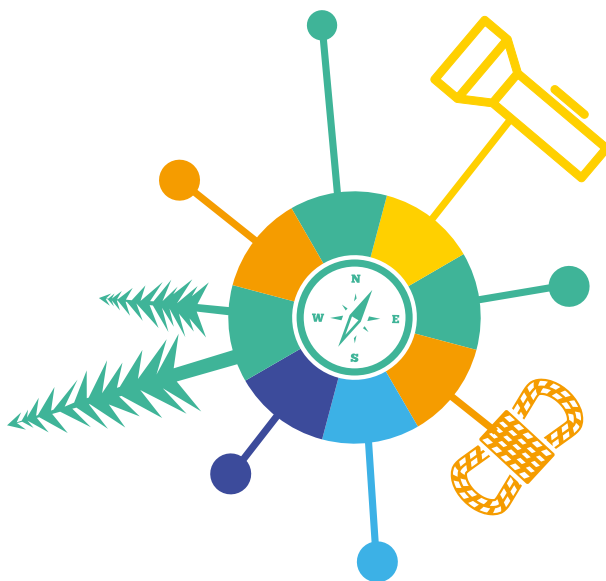




# ДИАЛОГ НАУК



СТАНЦИЯ ТУРИЗМА



СТАНЦИЯ ТУРИЗМА





# АРТ-ПРОСТРАНСТВО



ΤΟΠΟΣ



ΤΟΠΟΣ





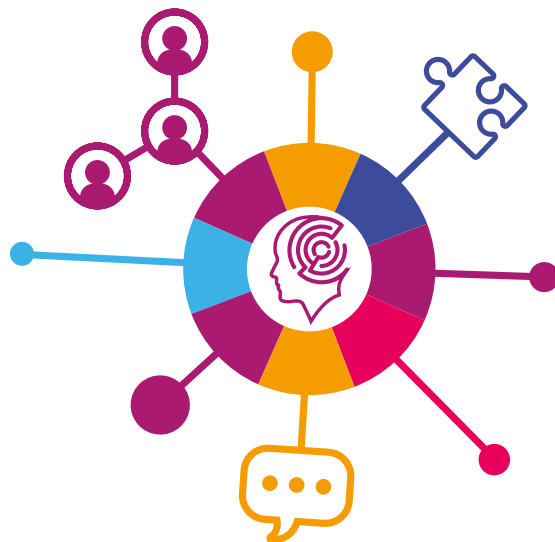
МЕЙКЕР



МЕЙКЕР



СОЦИОС



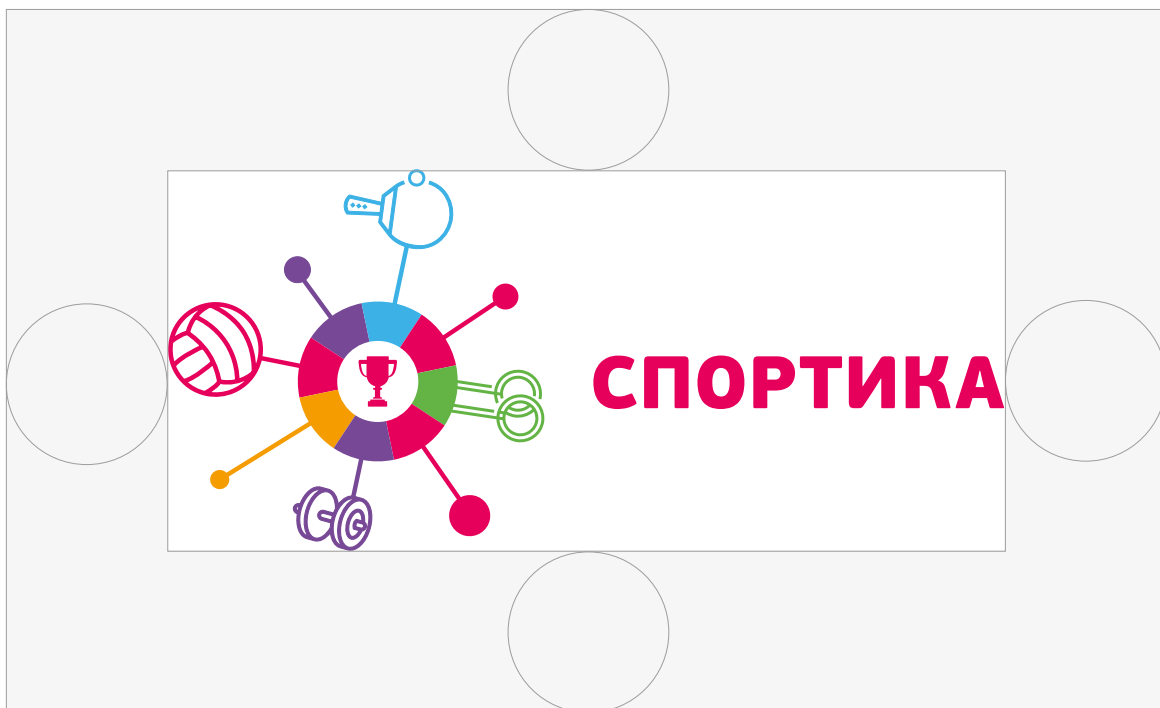
СОЦИОС



## 1.2 ОХРАННОЕ ПОЛЕ

Охранное поле составляет значение диаметра большого круга из знака.

В пределы охранного поля не должны попадать другие активные элементы графики.



### 1.3 ОСНОВНЫЕ ЦВЕТОВЫЕ РЕШЕНИЯ

CMYK: 0-45-100-0  
RGB: 232-140-31  
WEB: E88C1F

CMYK: 0-100-40-0  
RGB: 218-45-88  
WEB: DA2D58

CMYK: 70-0-50-0  
RGB: 44-169-136  
WEB: 2CA988

CMYK: 38-100-20-0  
RGB: 152-43-104  
WEB: 982B68

CMYK: 65-80-0-0  
RGB: 108-70-135  
WEB: 6C4687

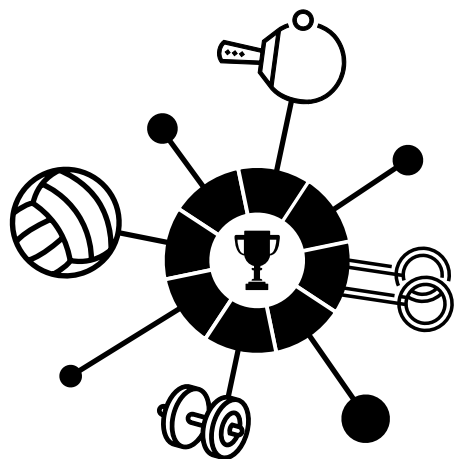
CMYK: 68-10-0-0  
RGB: 43-162-211  
WEB: 2BA2D3

CMYK: 65-0-90-0  
RGB: 78-168-76  
WEB: 4EA84C

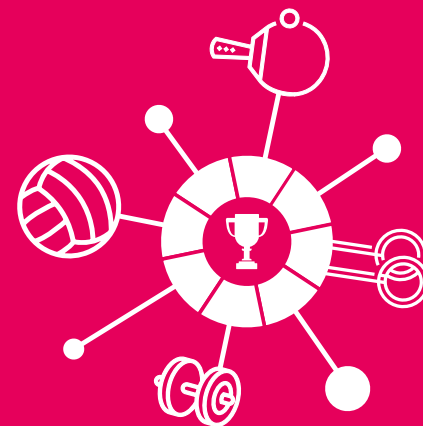
CMYK: 0-18-100-0  
RGB: 243-189-15  
WEB: F3BD0F

CMYK: 88-75-0-0  
RGB: 67-72-138  
WEB: 43488A

## 1.4 МОНОХРОМНЫЙ ВАРИАНТ



**СПОРТИКА**



**СПОРТИКА**

## 1.5 НЕКОРРЕКТНОЕ ИСПОЛЬЗОВАНИЕ ЗНАКА



## 1.5 НЕКОРРЕКТНОЕ ИСПОЛЬЗОВАНИЕ ЗНАКА



## 2.1 ШРИФТ

Во всей документации используется шрифт PF BeauSans Pro.

В фирменном стиле используется шесть начертаний.

PF BeauSans Pro

ABCDEFGHIJKLMNOPQRSTUVWXYZ  
ВГДЕЁЖЗИЙКЛМНОПРСТУФХЦЧШЩЪ  
ЫЬЭЮЯ  
1234567890 (.,:;!/?&\$%№)



## 2.1 ШРИФТ

Для печатной продукции и при создании веб-страниц используются начертания разной плотности.

### PF BeauSans Pro Thin

ABCDEFGHIJKLMNOPQRSTUVWXYZ  
ВГДЕЁЖЗИЙКЛМНОПРСТУФХЦЧШЩЪ  
ЫЬЭЮЯ  
1234567890 (.,:;! ?&\$%№)

### PF BeauSans Pro Light

ABCDEFGHIJKLMNOPQRSTUVWXYZ  
ВГДЕЁЖЗИЙКЛМНОПРСТУФХЦЧШЩЪ  
ЫЬЭЮЯ  
1234567890 (.,:;! ?&\$%№)

### PF BeauSans Pro Regular

ABCDEFGHIJKLMNOPQRSTUVWXYZ  
ВГДЕЁЖЗИЙКЛМНОПРСТУФХЦЧШЩЪ  
ЫЬЭЮЯ  
1234567890 (.,:;! ?&\$%№)

### PF BeauSans Pro Bbook

ABCDEFGHIJKLMNOPQRSTUVWXYZ  
ВГДЕЁЖЗИЙКЛМНОПРСТУФХЦЧШЩЪ  
ЫЬЭЮЯ  
1234567890 (.,:;! ?&\$%№)

### PF BeauSans Pro Bold

**ABCDEFGHIJKLMNOPQRSTUVWXYZ**  
**ВГДЕЁЖЗИЙКЛМНОПРСТУФХЦЧШЩЪ**  
**ЫЬЭЮЯ**  
**1234567890 (.,:;! ?&\$%№)**

### PF BeauSans Pro Black

**ABCDEFGHIJKLMNOPQRSTUVWXYZ**  
**ВГДЕЁЖЗИЙКЛМНОПРСТУФХЦЧШ-**  
**ЩЪЫЬЭЮЯ**  
**1234567890 (.,:;! ?&\$%№)**

## 2.2 ПРИНЦИПЫ ТИПОГРАФИКИ

Предусмотрено два основных направления типографики на основе тонкого или жирного начертания.

Тонкое начертание используется для имиджевых материалов, печатной продукции и web.



# УСПЕХ КАЖДОГО РЕБЕНКА

Типовые модели развития инфраструктурной составляющей региональных систем дополнительного образования в рамках решения задачи по созданию новых мест дополнительного образования федерального проекта.



## 2.2 ПРИНЦИПЫ ТИПОГРАФИКИ

Типографика на основе плотного начертания применяется для акцента, выделения части текста или набора заголовков. Плотное начертание отражает профессионализм и вызывает доверие. Используется на материалах, целью которых является привлечение внимания.

# УСПЕХ КАЖДОГО РЕБЕНКА

Типовые **модели развития** инфраструктурной составляющей региональных систем **дополнительного образования** в рамках решения задачи по созданию новых мест дополнительного образования федерального проекта.

### 3 ПРИМЕРЫ БРЕНДИРОВАНИЯ

Типовые модели развития инфраструктурной составляющей региональных систем дополнительного образования в рамках решения задачи по созданию новых мест дополнительного образования детей федерального проекта.



### 3 ПРИМЕРЫ БРЕНДИРОВАНИЯ



### 3 ПРИМЕРЫ БРЕНДИРОВАНИЯ



### 3 ПРИМЕРЫ БРЕНДИРОВАНИЯ

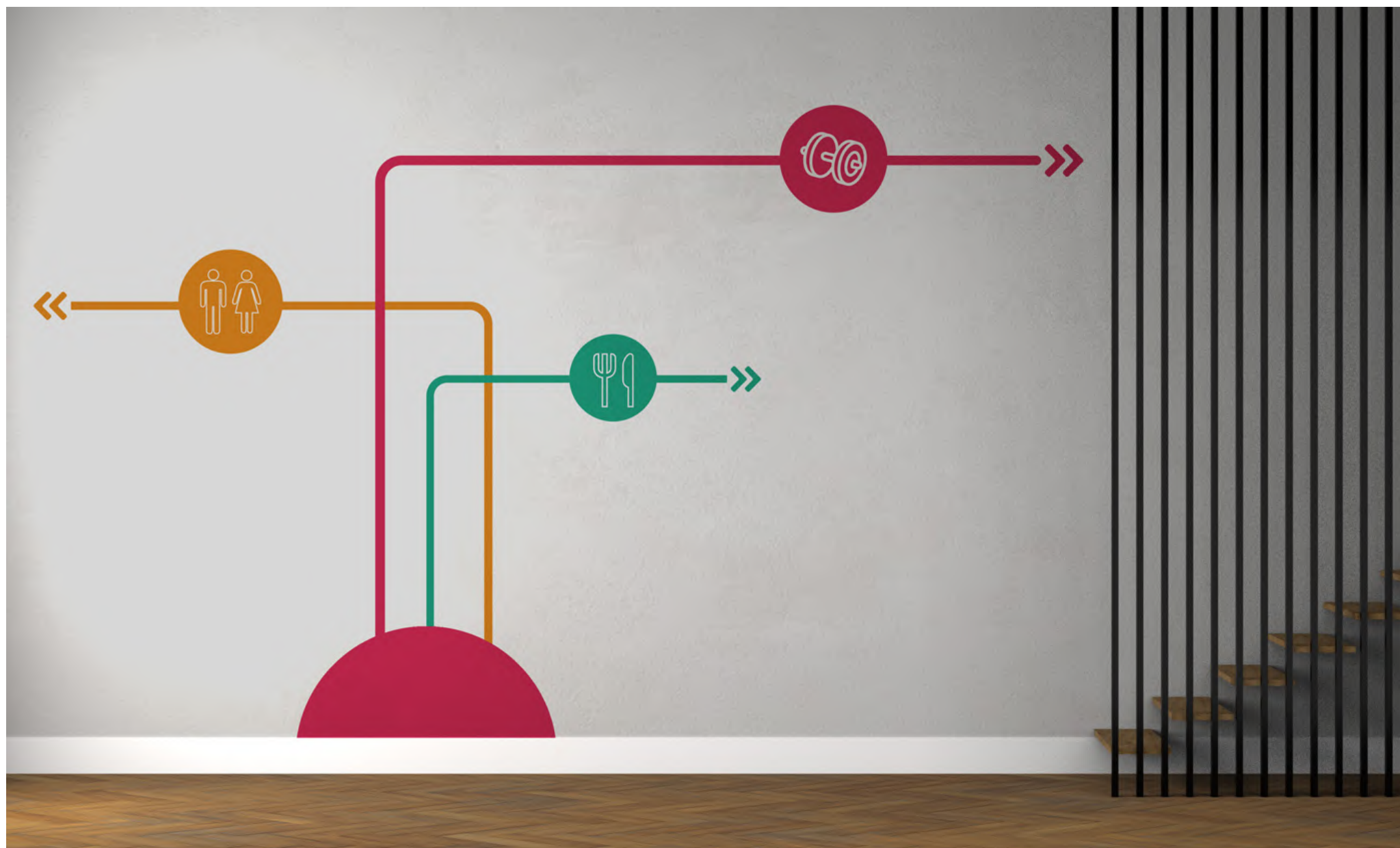


### 3 ПРИМЕРЫ БРЕНДИРОВАНИЯ





### 3 ПРИМЕРЫ БРЕНДИРОВАНИЯ



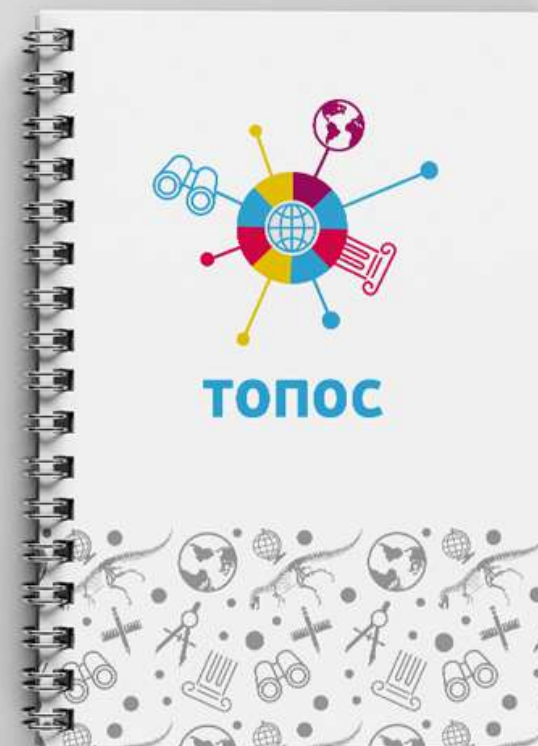
### 3 ПРИМЕРЫ БРЕНДИРОВАНИЯ



### 3 ПРИМЕРЫ БРЕНДИРОВАНИЯ



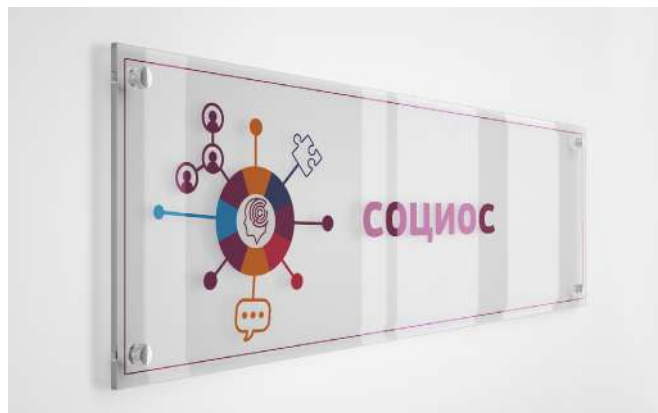
### 3 ПРИМЕРЫ БРЕНДИРОВАНИЯ



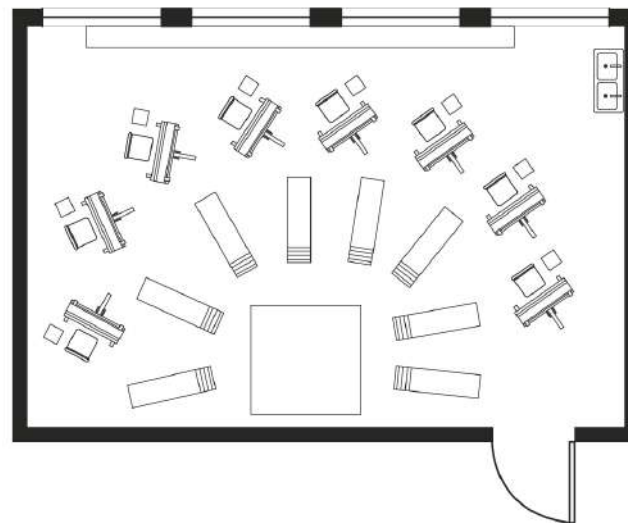
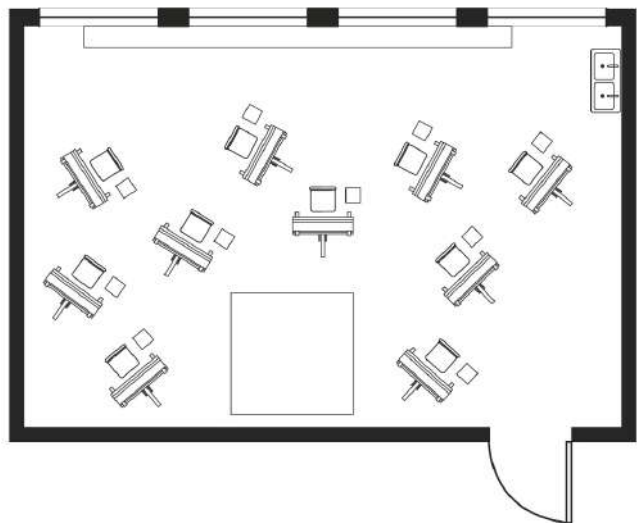
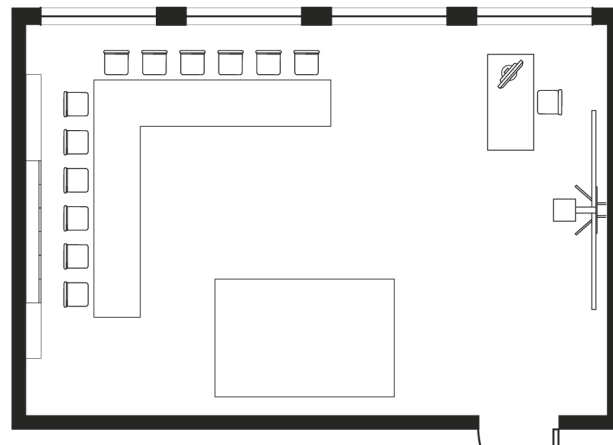
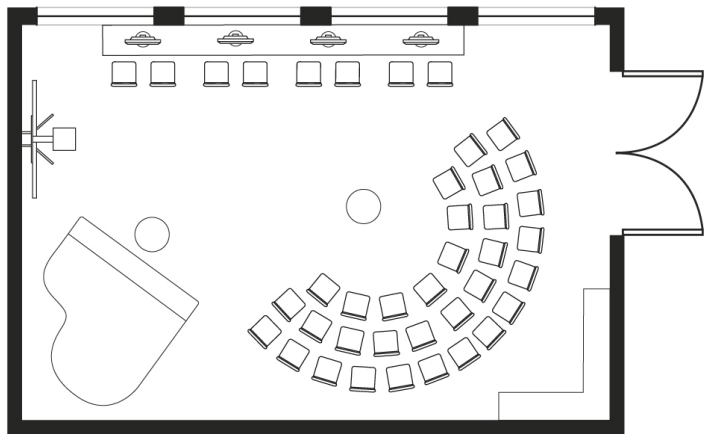
### 3 ПРИМЕРЫ БРЕНДИРОВАНИЯ



### 3 ПРИМЕРЫ БРЕНДИРОВАНИЯ



## 4 ЗОНИРОВАНИЕ НОВЫХ МЕСТ



## 4 ЗОНИРОВАНИЕ НОВЫХ МЕСТ

